

# StoDeco: třetí rozměr fasády

Přidejte fasádě nový rozměr díky plastickým fasádním prvkům a panelům StoDeco

## Fasáda



Verolith® – lehký minerální stavební materiál, používaný k výrobě našich fasádních prvků StoDeco – otevírá třetí rozměr designu fasád. Pomocí moderních CNC metod dokážeme Vaše návrhy přesně replikovat ve třech dimenzích. Dodatečným nátěrem a vhodně zvolenými barevnými odstíny jen podtrhnete výjimečnost svého návrhu.

Reference na obálce:

**Untertauengasse 2, Jena, DE**

**Investor:** Unternehmen Zwei GmbH & Co KG, Ms Jahn, Jena, DE

**Architekt:** Sabine Walther, Jena, DE

**Realizace:** Neubauer Maler-Fußboden GmbH, Bad Berka, DE

**Řešení od Sto:** StoTherm Classic®; StoTherm Classic S1; StoDeco Panel;

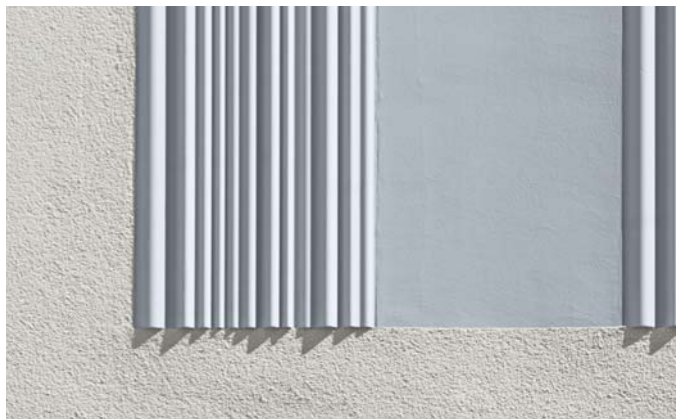
StoSignature, textura: Rough 1

Foto: Christian Günther Bilderwerke, Leipzig, DE

Následující údaje, zobrazení, obecné technické výpovědi a kresby obsažené v této brožuře, jsou pouze obecnými návrhy vzorů a detailů, představujícími schematický a základní funkční popis výrobku. Rozměrová přesnost není dána. Ve vlastním zájmu je třeba u příslušného stavebního záměru zpracovatelem / zákazníkem zkontrolovat použitelnost a úplnost. Navazující konstrukce jsou znázorněny pouze schematicky. Všechny údaje je třeba přizpůsobit, případně uvést do souladu s konkrétními podmínkami na stavbě. Údaje nepředstavují dílenskou, detailní nebo montážní dokumentaci. Je potřeba respektovat příslušné technické údaje k výrobkům, uváděné v technických listech a v popisech systémů / certifikátech.



# Obsah



## StoDeco



- 4 StoDeco: třetí rozměr fasády
- 6 Moderní prvky StoDeco vdechli nový život zchátralé budově
- 8 StoDeco: proměňte svoji vizi na realitu
- 10 StoDeco: osvědčené a vyzkoušené



# StoDeco: třetí rozměr fasády

S prvky StoDeco můžete fasádě přidat nový rozměr. Ať už se jedná o římsy, celoplošné panely nebo jiné trojrozměrné prvky, StoDeco nabízí řešení pro moderní i historické stavby.

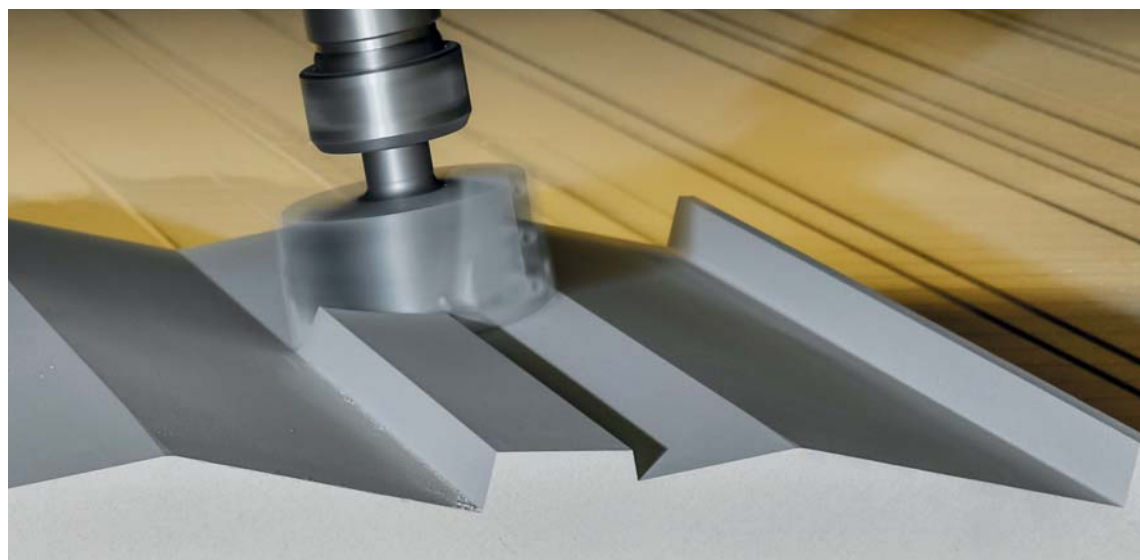
Ať už připravujete rekonstrukci historické fasády nebo pracujete na návrhu moderní budovy s unikátním designem, trojrozměrné fasádní prvky StoDeco jsou esencí, která přináší do architektury zcela nový rozměr. StoDeco jsou dostupné ve formě celoplošných fasádních panelů, říms či jiných libovolných trojrozměrných tvarů, vybrat si můžete ať už z řady předpřipravených prvků nebo je vyrobíme díky nejmodernějším CNC technologiím přesně dle Vašeho návrhu.

Tajemství našich StoDeco prvků se skrývá v materiálu, který se používá k jejich výrobě. Jedná se o environmentálně přívětivou surovinu vulkanického původu s názvem Verolith®. Tento 100% přírodní materiál vzniká přirozeným zvětráváním horniny obsidián a následně je pomocí metody tepelné

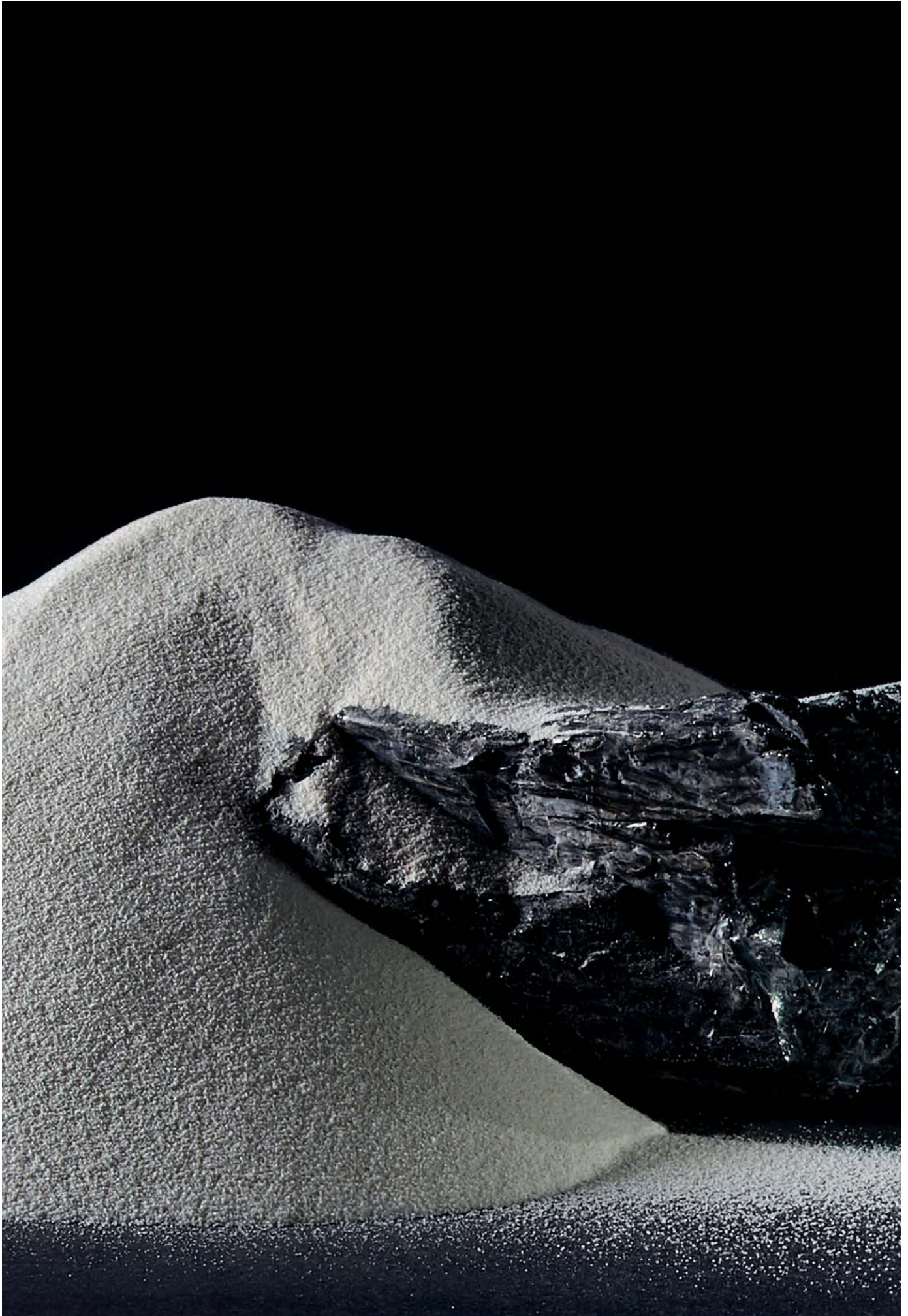
expanze přeměněn na granulát, který využíváme právě pro výrobu prvků StoDeco. Z této unikátní suroviny jsou následně vyráběny desky ve standardních formátech 2420 × 1210 × 40 mm nebo 2440 × 1080 × 100 mm, ze kterých prostřednictvím sofistikovaných CNC metod vytváříme plastické fasádní prvky, římsy či panely přesně podle vašich architektonických návrhů.

Takto vytvořené plastické prvky či panely lze následně přímo nalepit na kontaktní nebo provětrávanou fasádu podle předem vypracovaného plánu. Jakmile je trojrozměrný prvek na místě, je na něj ve třech vrstvách aplikován požadovaný fasádní nátěr, který může mít (díky naší technologii X-black) koeficient odrazivosti světla menší než 15.

Obrázek vpravo: Surovinou pro náš Verolith® je vulkanická hornina obsidián.



Obrázek dole: StoDeco desky z materiálu Verolith® jsou precizně formátovány do požadovaných tvarů pomocí nejmodernějších 5-osových CNC metod.





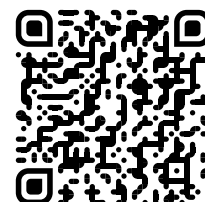
# Moderní prvky StoDeco vdechli nový život zchátralé budově

Víceúčelová budova na Opuštěné ulici v Brně sloužila téměř 100 let k bydlení a jako sídlo dopravních společností. Při úspěšné rekonstrukci a dostavbě zchátralé historické budovy hrály velkou roli fasádní profily StoDeco.

Architektonická kancelář Burian-Křivinka z Brna spojila rekonstrukci části budovy s dostavbou nových bočních křídel. Budova získala moderní vybavení při zachování původního vzhledu hlavní jižní části. V blízké budoucnosti se dům bude nacházet na důležitém rohu budoucího Bulváru, který spojí historické centrum města s novým nádražím. Nádvoří bylo odstraněno a nahrazeno dvěma bočními křídly, vedoucími kolmo do centra Brna. Pomocí dekorativních profilů StoDeco byla obnovena původní fasáda na jižní straně budovy, která tvoří vizuální dominantu nového domu.

Původní budova byla ve velmi špatném technickém stavu, proto autoři projektu dlouho zvažovali, zda ji odstranit nebo zachovat alespoň její část. Nakonec se rozhodli zachovat nejcennější část staré budovy – křídlo orientované do Opuštěné ulice s hlavní dekorativní fasádou. K tomuto přednímu křídlu přibyla dvě moderní boční křídla. Fasáda staré budovy byla přestavěna pomocí systému StoTherm Mineral s dekorativními profily StoDeco, které byly vyrobeny na míru.

Zjistěte více o případové studii ve videu na [www.sto.cz](http://www.sto.cz)







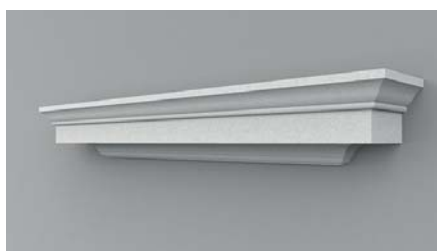
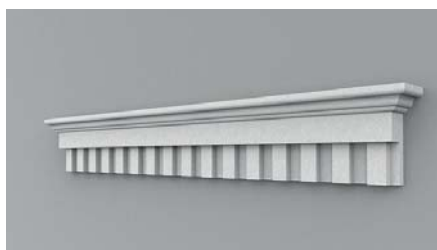
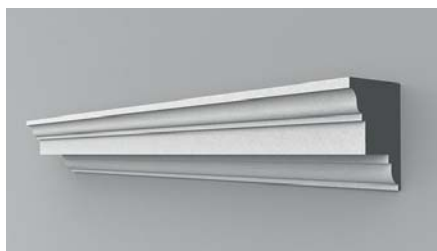
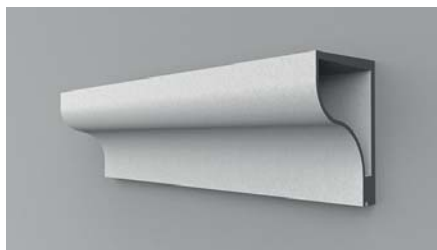
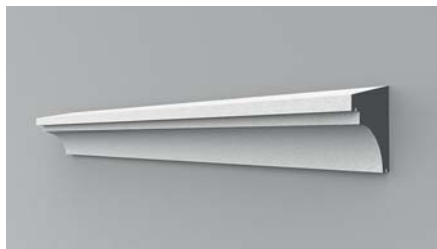
# StoDeco: proměňte svoji vizi na realitu

## Příklady možných konfigurací

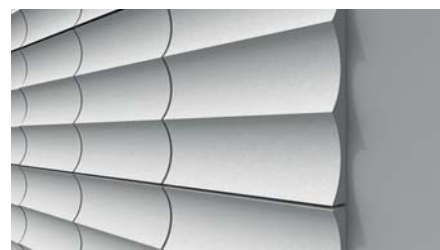
Plastické prvky



Římsy



Panely

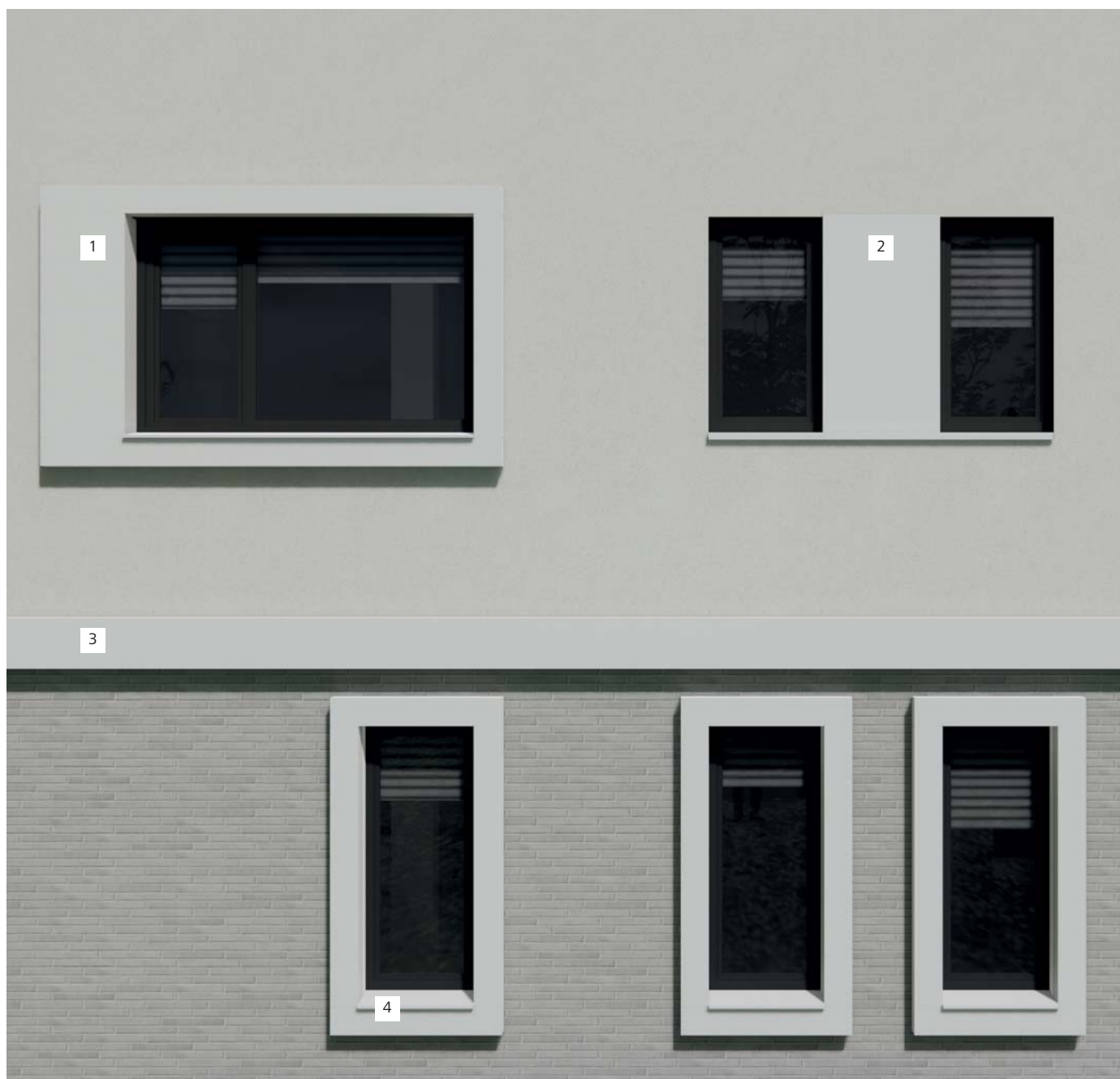


Ať už potřebujete pro svůj projekt celoplošné fasádní panely, římsy nebo jiné libovolné trojrozměrné prvky StoDeco, desky z materiálu Verolith® mohou být precizně vytvarovány do libovolných plastických tvarů.

Fantazii se opravdu meze nekladou a dále uvedené příklady a reference berte jako inspiraci pro své vlastní projekty.

**Časté příklady použití:**

- 1 – Šambrány oken
- 2 – Meziokenní pásy
- 3 – Římsy
- 4 – Parapety





# StoDeco: osvědčené a vyzkoušené

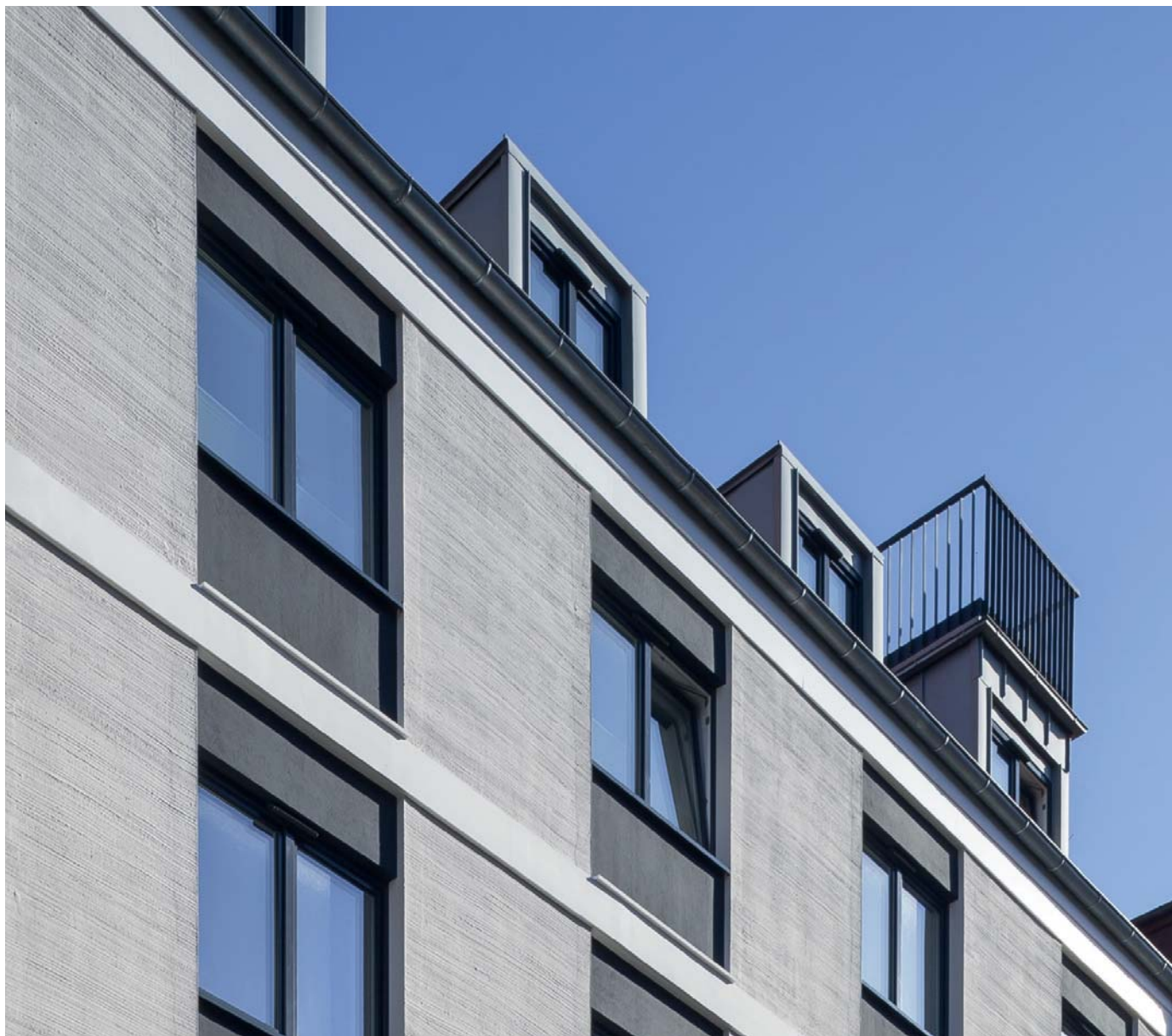


**Apartmánová budova Kraftwerksschule,  
Essen, DE**

Investor: Kraftwerksschule e.V., Essen, DE  
Architekt: bgs architekten GbR, Düsseldorf, DE  
Realizace: Lurvink GmbH, Bocholt, DE  
Řešení od Sto: StoTherm Classic®,  
StoColor X-black

Foto: Guido Erbring, Cologne, DEasas





**Sonnenweg, Hannover, DE**

Investor: Behrens und Fiedler, Entenfang,  
Hannover, DE

Architekt: Brandenburg und Tebarth, Hannover, DE

Realizace: temps GmbH Malereibetriebe,  
Neustadt, DE

Řešení od Sto: StoTherm Mineral; StoSignature,  
textura: Linear 10 a Fine 40; StoColor X-black;  
StoDeco Line; StoBrick

Foto: Christoph Gebler



**Rezidenční dům a studio Kleiner Ritter,  
Frankfurt, DE**

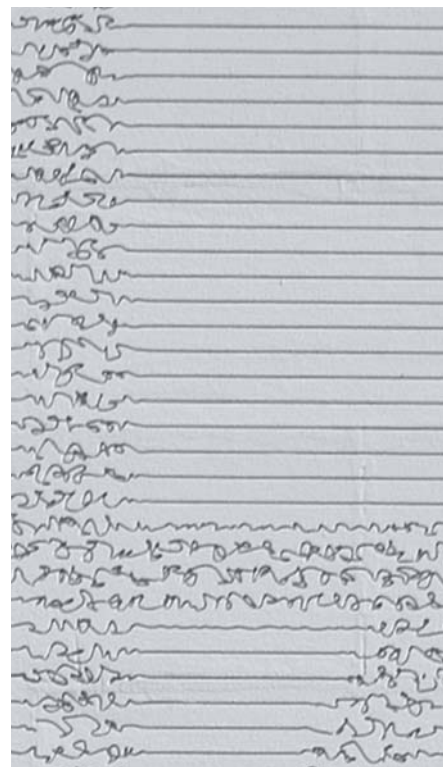
Investor: Rothenberger Anshin GmbH,  
Bad Homburg, DE

Architekt: Franken Architekten GmbH,  
Frankfurt, DE

Realizace: Helmut Lindt Malerfachbetrieb GmbH,  
Frankfurt, DE

Řešení od Sto: StoTherm Vario; StoDeco Panel

Foto: Axel Stephan, Frankfurt, DE





**Regionální centrum Evangelicko – Luteránské cirkve, Mnichov, DE**

Investor: Regionálne centrum Evangelicko

– Luteránskej cirkvi v Bavorsku, Mnichov, DE

Architekt: Wandel Lorch Architekten,  
Saarbrücken, DE

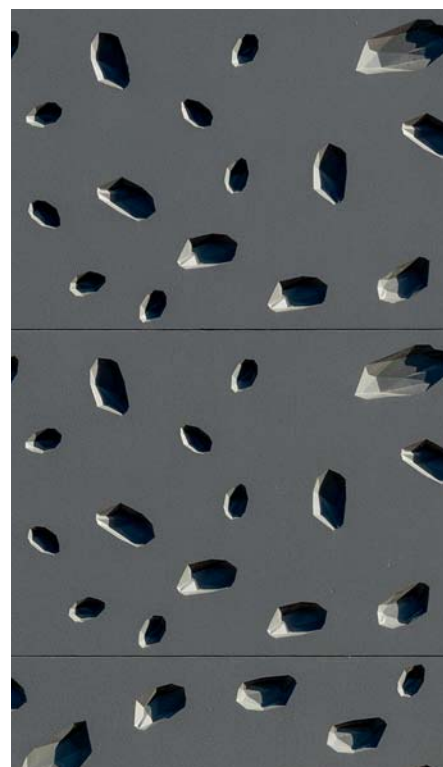
Realizace: Haslreiter GmbH, Ortenburg, DE

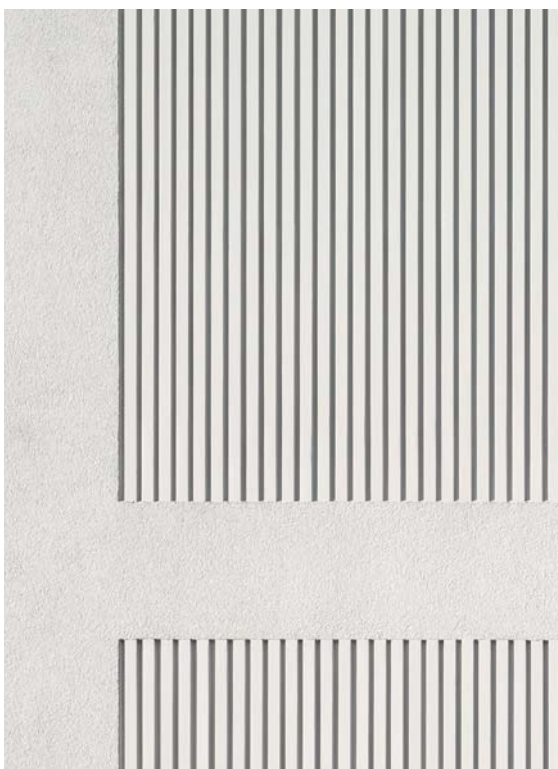
Řešení od Sto: StoTherm Vario; StoDeco Panel





**Penzion FIT, Lupburg, DE**  
Investor: FIT AG, Lupburg, DE  
Architekt: Berschneider + Berschneider GmbH,  
Pilsach, DE  
Realizace: Max Mauderer, Neumarkt, DE  
Řešení od Sto: StoTherm Mineral;  
StoDeco Panel; StoColor Dryonic S  
s X-black Technology  
Foto: Gerhard Hagen Fotografie, Bamberg, DE





**Wohnen am Burgarten, Hannover, DE**

Investor: WGH-Herrenhausen eG, Hannover, DE

Architekt: pk nord, Hannover, DE

Realizace: GEBOtherm GmbH, Hildesheim, DE

Řešení od Sto: StoTherm Mineral; StoDeco Line;

StoSignature, textura: Rough 1

Foto: Christoph Gebler, Hamburg, DE

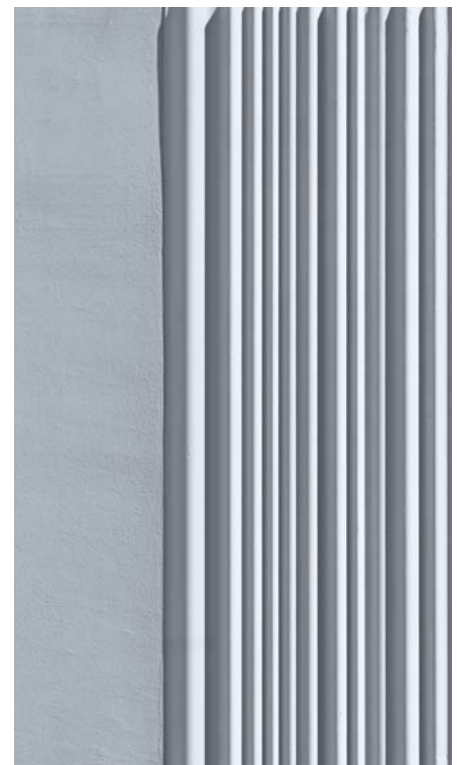


**Obchodní dům Kärntnerstraße, Vídeň, AT**  
Architekt: BWM Architekten, Vídeň, AT  
Řešení od Sto: fasádní profily StoDeco  
Foto: Christian Schellander, AT





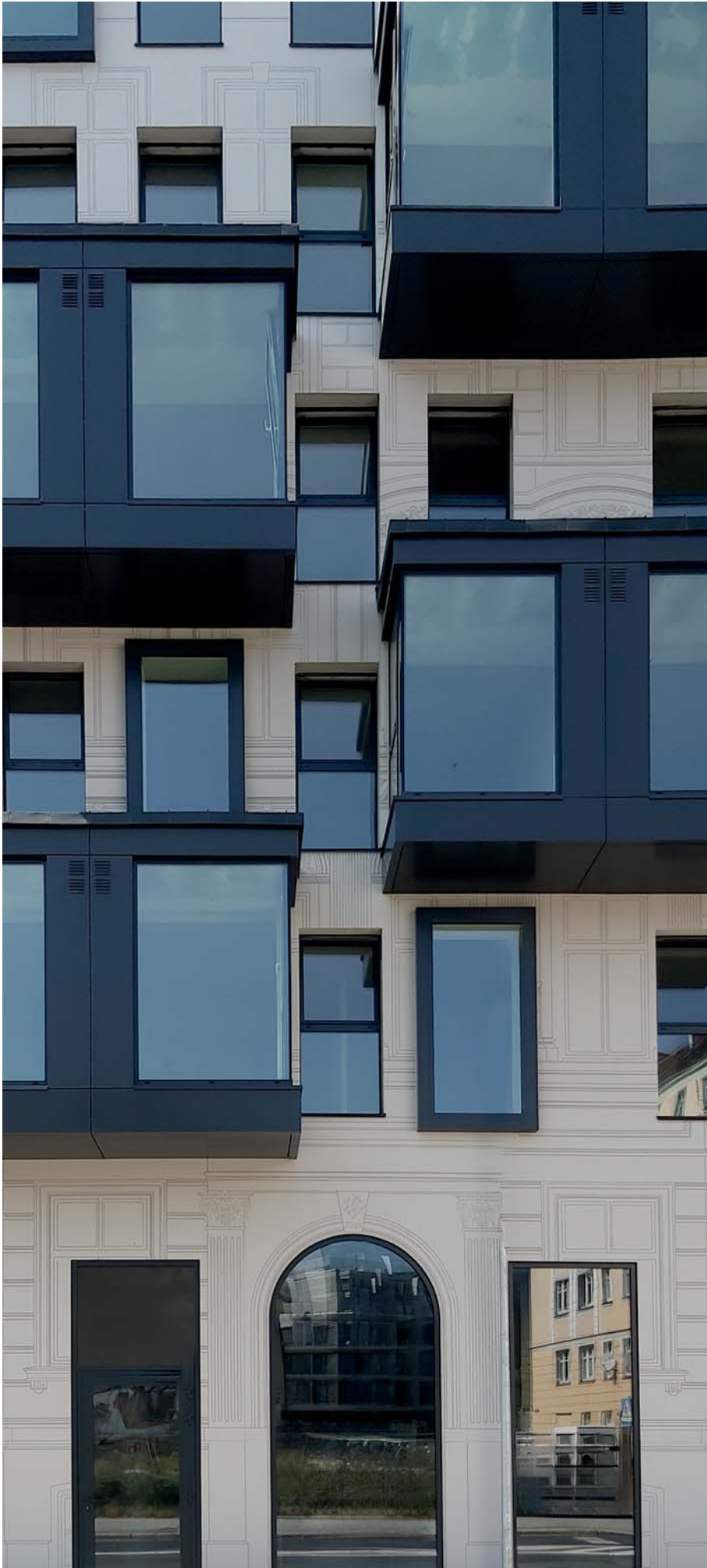
**Novostavba hotelu „Zur Noll“, Jena, DE**  
Architekti: Sabine Walther, Jena, DE  
Realizace: Neubauer Maler a Fußboden GmbH, Bad Berka, DE  
Řešení od Sto: Zateplovací systém StoTherm Classic®, fasádní prvky StoDeco, předsazený, odvětrávaný fasádní systém s omítkou StoVentec R  
Foto: Christian Günther, Lipsko





**Markt 38, Frankfurt nad Mohanem, DE**  
Architekt: Martin Waas Landes und Partner,  
Frankfurt nad Mohanem, DE  
Realizace: Malerwerkstätten Mensinger GMBH,  
Frankfurt nad Mohanem, DE  
Řešení od Sto: Kontaktní zateplovací systém  
StoTherm Classic®, kreativní omítky StoSignature,  
fasádní profily StoDeco  
Foto: Bernd Neff





**Rekonstrukce domu Nowa Kurkowa, Wrocław, PL**  
Architect: Proart Konopka s.c., Wrocław, PL  
Řešení od Sto: Fasádní panely StoDeco  
Foto: Sto





**Bytový dům Trimare, Sztutowo, PL**  
Architekt: IDEOGRAF sp. z o. o., Sopot, PL  
Řešení od Sto: kontaktní zateplovací systém  
StoTherm Vario, fasádní panely StoDeco  
Foto: Sto



**Vajnorská 21, Bratislava, SK**

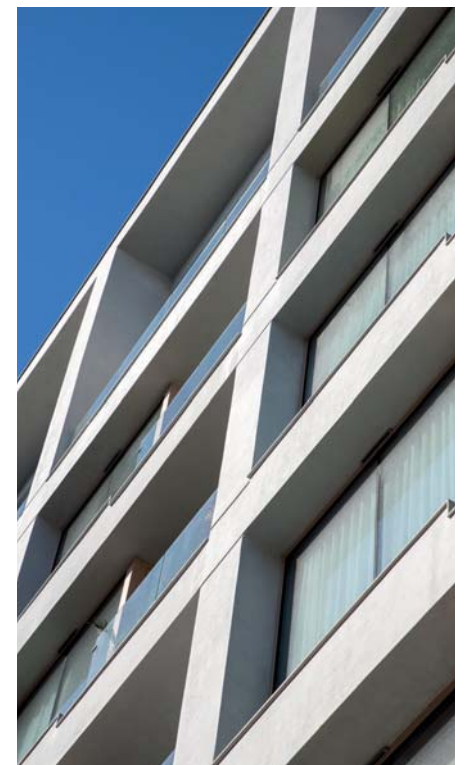
Architekt: Cakov & Partners, s.r.o., Bratislava, SK

Řešení od Sto: Kontaktní zateplovací systém

StoTherm Mineral, kreativní omítky StoSignature,

fasádní profily StoDeco

Foto: Tomáš Manina







**Sto, s. r. o.**

Čestlice 271  
251 70 Dobřejovice  
Tel. +420 225 996 311  
[www.sto.cz](http://www.sto.cz)

**Prodejní centrum Praha**

Čestlice 271  
251 70 Dobřejovice  
Tel. +420 225 996 311  
[objednavky.cz@sto.com](mailto:objednavky.cz@sto.com)

**Prodejní centrum Olomouc**

Technologická 840/3  
779 00 Olomouc  
Tel.: +420 585 313 235  
[objednavky.cz@sto.com](mailto:objednavky.cz@sto.com)

**Showroom Brno**

Areál SmartZone D1  
Za Farou 49/791  
664 41 Troubsko

Zjistěte více o StoDeco

