

# StoEcoshape

Prefabrikované omítkové prvky

## Fasáda



StoEcoshape poskytují architektům širokou řadu prefabrikovaných omítkových prvků pro specifický design fasády a definující celkový dojem z projektu. Osvědčené řešení lze použít pro vytvoření jedinečného designu s různými povrchy, barvami a vzory a zároveň vždy slibujícího skvělé výsledky.

**Kulturhus De Spil, Nieuwleusen, NL****Investor:** Obecný úřad Dalfsen**Architekt:** LKSVD architecten Enschede, Enschede, NL**Realizace:** Jansman Bouw B.V., Luttenberg, NL; Lenferink Afbouw B.V., Lemelerveld, NL**Kompetence Sto:** StoTherm Classic®; StoEcoshape, textura: 100 v kombinaci s 250

Foto: Ronald Tilleman Photography, Rotterdam, NL

Následující údaje, zobrazení, obecné technické výpovědi a kresby obsažené v této brožuře, jsou pouze obecnými návrhy vzorů a detailů, představujícími schematický a základní funkční popis výrobku. Rozměrová přesnost není dána. Ve vlastním zájmu je třeba u příslušného stavebního záměru zpracovatelem / zákazníkem zkontrolovat použitelnost a úplnost. Navazující konstrukce jsou znázorněny pouze schematicky. Všechny údaje je třeba přizpůsobit, případně uvést do souladu s konkrétními podmínkami na stavbě. Údaje nepředstavují dílenskou, detailní nebo montážní dokumentaci. Je potřeba respektovat příslušné technické údaje k výrobkům, uváděné v technických listech a v popisech systémů / certifikátech.



# Obsah



## StoEcoshape



- 4 StoEcoshape: individuální prefabrikace
- 6 StoEcoshape: atraktivní pavučinová struktura
- 8 StoEcoshape: tvar, barva a textura
- 10 StoEcoshape: ověřené praxí

# StoEcoshape: individuální prefabrikace

Běžnou omítku lze použít v jakékoli barvě a v libovolné textuře tak, aby vyhovovala vašemu návrhu. Omítkové prvky StoEcoshape kombinují všestrannost tohoto materiálu se zaručeně skvělými výsledky prefabrikace.

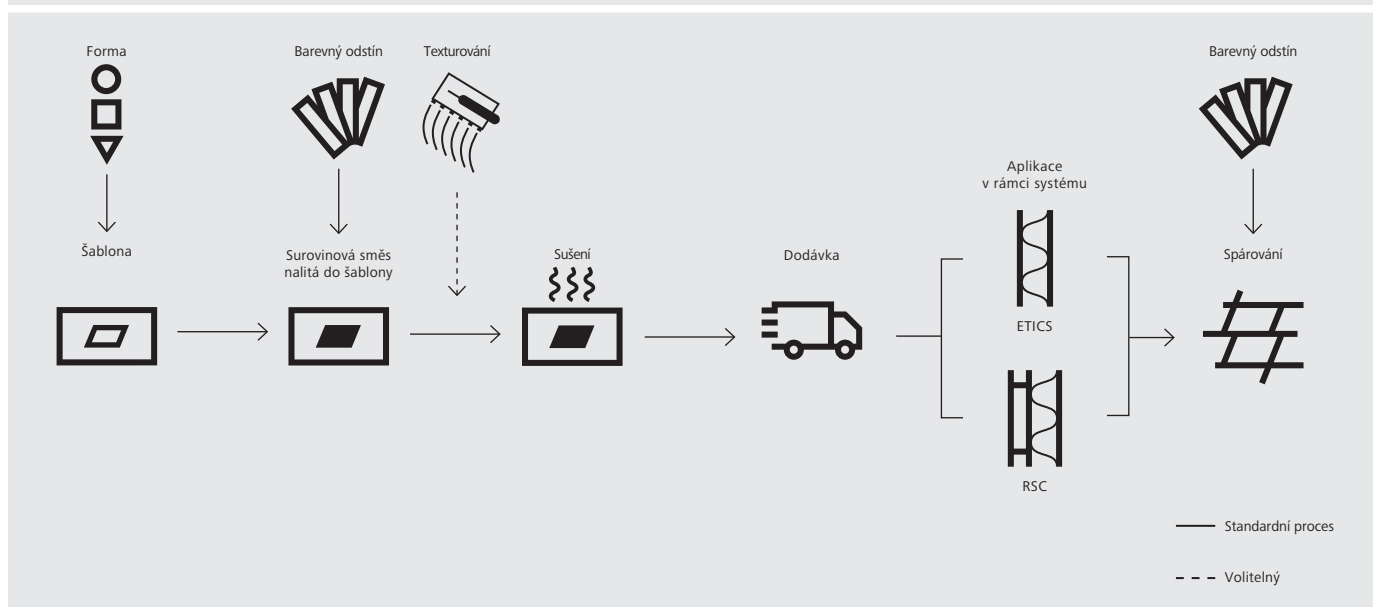
## Materiálové znalosti

Surovina pro výrobu omítkových prvků StoEcoshape je vyrobena z více než 90 % minerálních složek. Omítkové prvky se vyrábějí podle vašeho návrhu a poté se kontrolovaně suší při 60 °C. Prvky jsou tak lehké, že jeden nákladní automobil může přepravit dostatek komponentů StoEcoshape na pokrytí až 6 000 m<sup>2</sup> fasády.

## Výrobní proces

Východiskem pro prvky StoEcoshape je specifikace vašeho designu, na jehož základě vytvoříme šablonu pro syrovou směs. Vy určujete tvar a barvu prvků. Při dalším kroku se syrová směs vylije do šablony a obrousí se. Texturu povrchu pak lze nanášet pomocí různých nástrojů. Design lze dále přizpůsobit v průběhu aplikace prvků na fasádu.

## Výroba a aplikace prvků EcoShape





# StoEcoshape: atraktivní pavučinová struktura

StoEcoshape kombinuje maximální designovou svobodu se zaručenými skvělými výsledky. Když byla bývalá budova banky přestavěna na nové kulturní centrum pro nizozemské město Nieuwleusen, na vytvoření atraktivní pavučinové struktury byly použity prefabrikované omítkové prvky.

V Nieuwleusenu poblíž Zwolle v Nizozemsku byla prázdná bývalá banka přestavěna na „Kulturhus de Spil“ podle návrhů LSKVDD Architecten. Multifunkční komplex nyní slouží jako komunitní centrum a místo pro setkávání. V budově se nachází knihovna, kavárna, hudební škola, zařízení dalšího vzdělávání a množství sportovních hal. Do všech těchto oblastí se vstupuje jediným společným vchodem. Z budovy se po dokončení stalo vnitřní „náměstí“, na kterém se mohou setkat mladí i staří.

Otevřený charakter budovy zdůrazňuje transparentní a příjemná architektura, které dominuje světlá fasáda s horizontálními pruhy oken a dřevěnými prvky různých velikostí. Když se dostanete blíž k budově, zviditelní se unikátní pavučinová struktura fasády. Neobvyklý design spojuje různé budovy v komplexu a propojuje je do jednoho uceleného prvku ve vizuálním spojení, které odráží komunitní funkci budovy.

Předchozí fasáda byla tvořena červenými a bílými cihlami, pokrytými mechem. Při hledání modernější alternativy se majitelé budov rozhodli pro StoEcoshape. Designový koncept kombinuje čtvercové prvky 10 x 10 cm s texturou 100 s obdélníkovými prvky 10 x 30 cm s texturou 250. Umístěním prvků s texturou 250 v 90stupňových úhlech architekti vytvořili unikátní pavučinovou strukturu, která si dynamicky hraje se světlem a stínem.

Prvním krokem při vytváření fasády byla prefabrikace různých omítkových prvků v příslušných velikostech podle plánů architektů. Použitím dodaných souborů CAD byly pro obě velikosti vytvořeny šablony; syrová směs se pak vylila a pískováním vybrousila. Ve fázi, kdy byl povrch suroviny ještě mokrá, byl opracován různými nástroji: prvky s texturou 100 prvků mají velmi rovný, jemný povrch. Prvky s texturou 250 prvků byly opracovány česákem, aby získaly lineární texturu.

Po vysušení byly hotové prvky dodány přímo na staveniště. Na místě byl na stávající fasádu nanesen fasádní systém StoTherm Classic®. Prvky StoEcoshape pak mohly být aplikovány přímo na tento povrch, aby bylo dosaženo požadované struktury pavučiny. Nejprve se na fasádu nakreslily linky pro šablony a pomocí zubové stěrky se nanasly lepicí malty Sto ve stejném barevném odstínu jako omítkové prvky. Prefabrikované omítkové prvky se poté vložily do maltové vrstvy a zarovnal. Spáry utěsnili řemeslníci lepicí maltou, díky čemuž se voda nedostane za fasádní prvky. Výsledkem bylo systémové řešení, které zaručeně vydrží a které harmonicky ladí s koncepcí návrhu architektů.

**Kulturhus De Spil, Nieuwleusen, NL**  
Investor: Obecní úřad Dalfsen  
Architekt: LSKVDD architecten Enschede, Enschede, NL  
Realizace: Jansman Bouw B.V., Luttenberg, NL; Lenferink Afbouw B.V., Lemelerveld, NL  
Kompetence Sto: StoTherm Classic®; StoEcoshape, textura: 100 v kombinaci s 250  
Foto: Ronald Tilleman Photography, Rotterdam, NL





# StoEcoshape: tvar, barva a textura

## StoEcoshape Základní textury



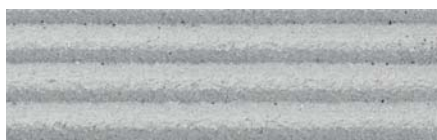
100



150



200



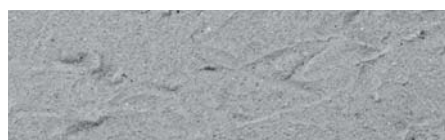
250



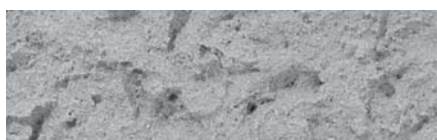
300



350



400

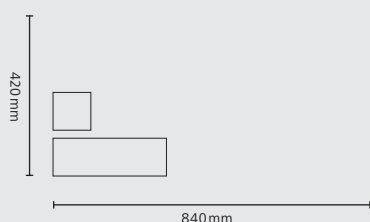


450

## Designové parametry

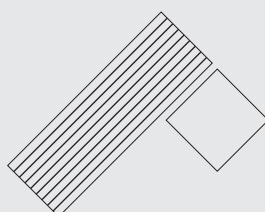
### Forma

Jednotlivé prvky mohou mít libovolný tvar až do maximální velikosti 840 x 420 mm, tloušťka materiálu 4 až 8 mm.



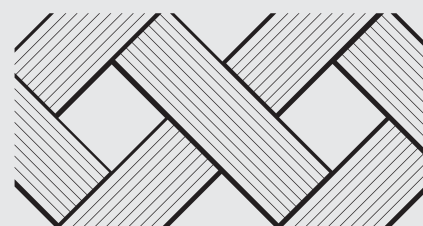
### Barva a textura

Volný výběr barev, volný výběr textury z řady základních textur (viz výše), vlastní textury na požádání

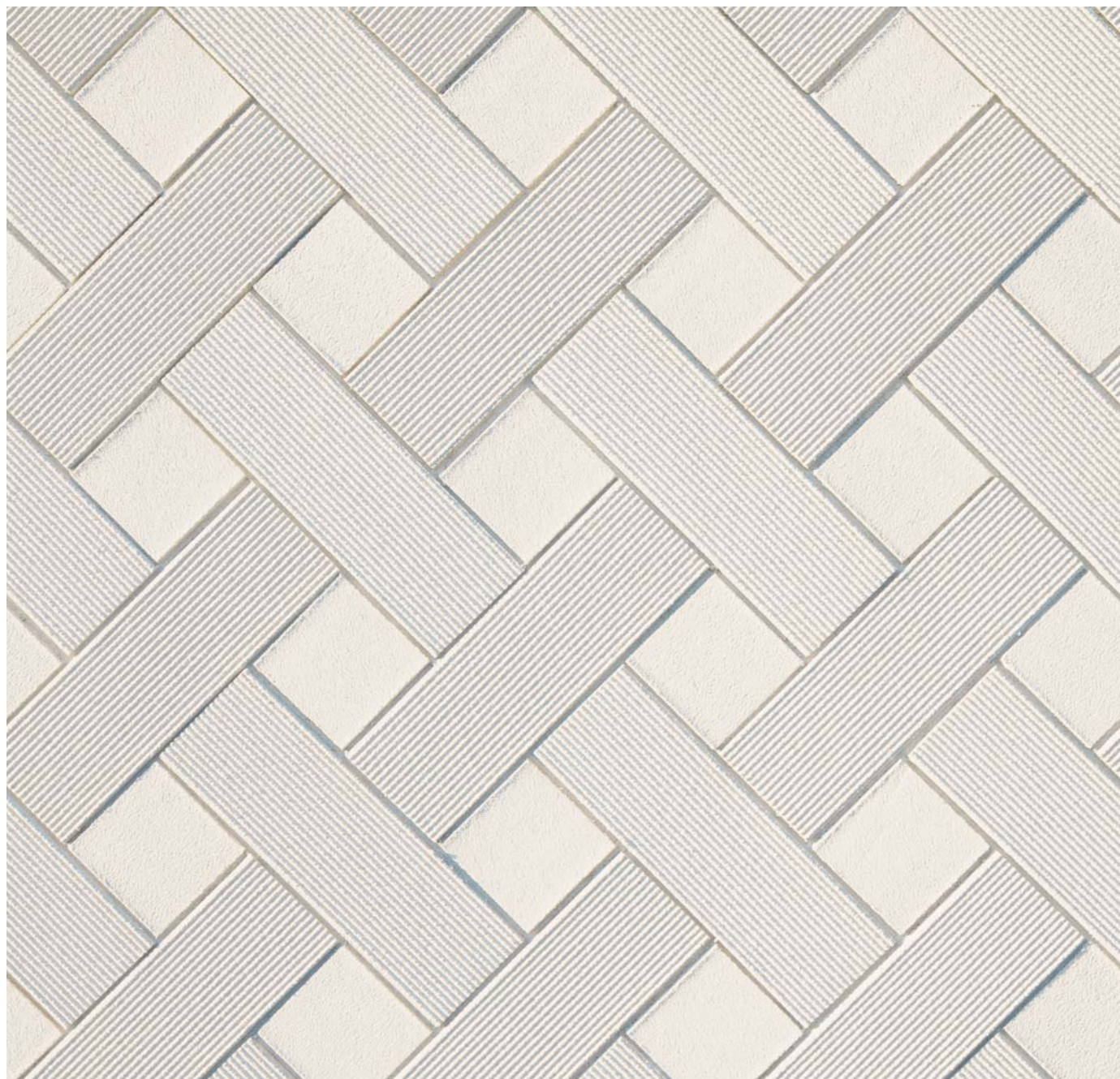


### Barva spárovacího materiálu

Volný výběr barvy spárovacího materiálu



Omítkové prvky mohou být navrženy dle individuálních požadavků maximálně do velikosti 840 x 420 mm. V nabídce je na výběr osm základních povrchových textur. Návrhy na míru jsou k dispozici na vyžádání. Surovinová směs a spárovací hmota jsou tónovatelné.





# StoEcoshape: ověřené praxí



**Apartmánový komplex Zuringhof, Tilburg, NL**

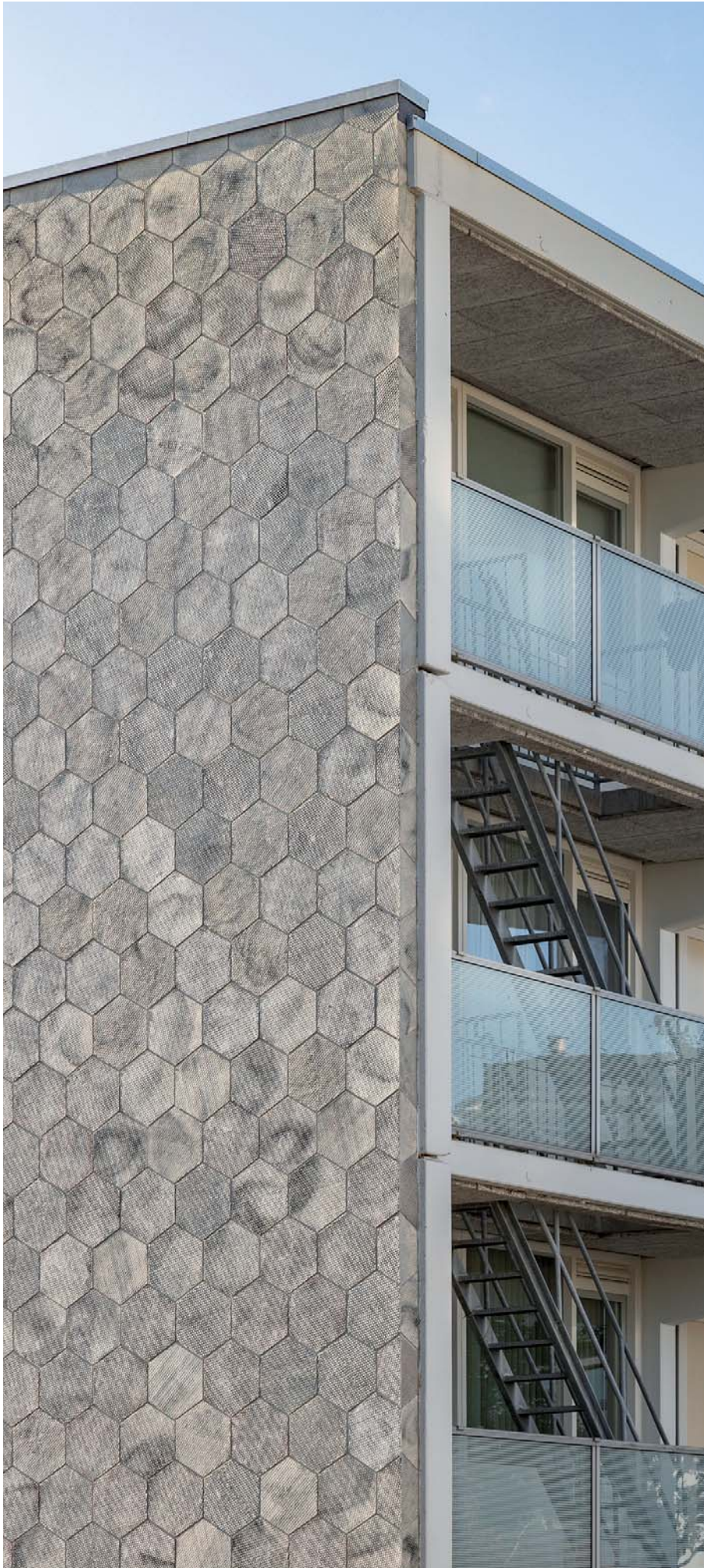
Investor: TBV Wonen, Tilburg, NL

Architekt: Van den Hout & Kolen Architecten,  
Tilburg, NL

Realizace: Stukadoorsbedrijf De Groot BV, Erp, NL

Kompetence Sto: StoTherm Classic®; StoEcoshape,  
textura: na míru

Foto: Ronald Tilleman Photography, Rotterdam, NL



**Buizerdhorst & Valkenhorst, Leiden, NL**

Investor: Ballast Nedam West, Capelle aan den IJssel, NL

Architekt: Vanschagen Architecten, Rotterdam, NL

Realizace: IJsselmonde Buitengevelisolatie, Rotterdam, NL

Kompetence Sto: StoTherm Classic®;

StoEcoshape, textura: na míru

Foto: Arjan van Nieuwkoop Hovenier, Barendrecht, NL





**Projekt rezidenčních budov Schutzengel,  
Zug, CH**

Investor: Anliker AG Bauunternehmen,  
Emmenbrücke, CH

Architekt: Leutwyler Partner Architekten AG, Zug, CH

Realizace: Anliker AG Bauunternehmen

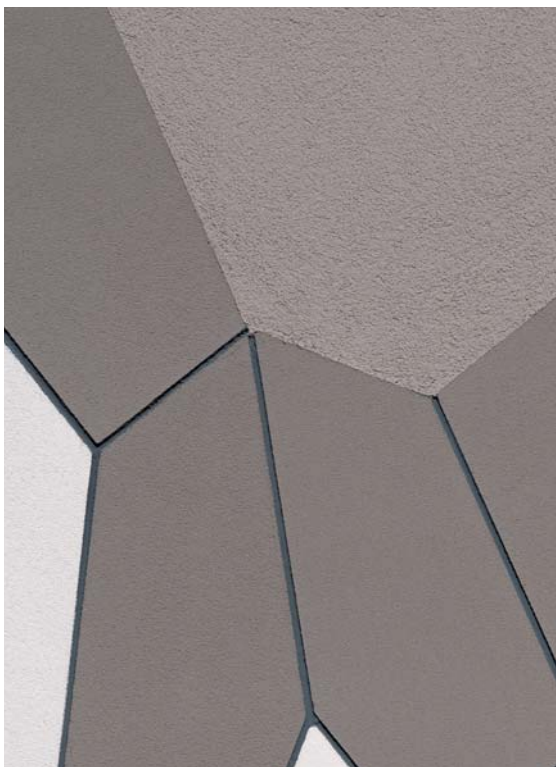
Fassadenbau, Cham, CH; JvB Bauleitungen GmbH,  
Wolfenschiessen, CH

Kompetence Sto: StoTherm Classic®;

StoEcoshape, textura: 100

Foto: Günter Laznia, Bregenz, AT





**De Garve, Lochem, NL**

Investor: MSG De Garve Meester G.Propschool / Prins Hendrikschool, Lochem, NL

Architekt: 19 het Atelier architecten, Zwolle, NL

Realizace: TBOR (Ten Berge-Oude Rengerink), Rijssen, NL

Kompetence Sto: StoTherm Classic®; StoEcoshape, textura: 100; StoSignature, textura: Rough 1

Foto: Ronald Tilleman Photography, Rotterdam, NL





**Sto, s. r. o.**

Čestlice 271  
251 70 Dobřejovice  
Tel. +420 225 996 311  
Fax +420 225 996 388  
www.sto.cz

**Prodejní centrum Praha**

Čestlice 271  
251 70 Dobřejovice  
Tel. +420 225 996 311  
objednavky.cz@sto.com

**Prodejní centrum Olomouc**

Technologická 840/3  
779 00 Olomouc  
Tel.: +420 585 313 235  
objednavky.cz@sto.com

**Showroom Brno**

Olomoucká 1190/77  
627 00 Brno  
Tel.: +420 736 509 117