

Technický list

Sto-Anputzleiste Supra

Profil pro ostění s integrovanou těsnicí páskou
PU



Charakteristika

- Použití**
- do exteriéru
 - pro trvalé utěsnění napojovacích spár (rámy oken a dveří, vodící kolejničky žaluzií) u fasádních zateplovacích systémů
 - vhodné pro okna (< 10 m²), která jsou zapuštěná do zdiva, lícují s ním nebo jsou předsazené
 - tloušťka izolačního materiálu ≤ 300 mm
 - nevhodné pro okna, která lícují s dokončenou fasádou nebo která z ní vystupují

- Vlastnosti**
- s těsnicí páskou z polyuretanu pro vyrovnání trojrozměrných pohybů
 - samolepicí
 - z plastu
 - se zabudovanou armovací síťovinou
 - se stínovou spárou
 - se samolepicím ochranným pruhem pro připevnění krycích fólií

- Formát**
- délka: 155 cm, 260 cm
 - šířka: 22 mm

- Zvláštnosti/upozornění**
- třída A podle věstníku VDPM „Vytváření detailů s použitím profilů a pásek pro utěsnění spár u vnější omítky a kontaktního zateplovacího systému“
 - doporučení: Aby se zlepšila přilnavost samolepicí těsnicí pásky, ošetřete okenní rám předem tužkou se základním nátěrem, např. 3ks Primerstift.

Podklad

- Požadavky**
- Podklad musí být stabilní, rovný, suchý a zbavený látek, které narušují přilnavost (např. mastnota, nečistoty).

- Příprava**
1. Okenní nebo dveřní rám vyčistěte vhodným čisticím prostředkem. Pro výběr čisticího prostředku kontaktujte výrobce oken nebo dveří.
 2. Provedte zkoušku lepení:
Za tímto účelem nalepte StoProfile Test A a přitlačte. Po minimálně 10 min čekání trhavě odstraňte, resp. odloupněte.
Zkouška lepení je úspěšná, pokud jsou splněna následující kritéria:

Technický list

Sto-Anputzleiste Supra

- Lepicí plocha je průběžná a nevykazuje žádná přerušení.
- Lepicí plocha zabírá ≥ 80 % kontaktní plochy.
- K odtržení dojde v pěnové pásce a nikoliv na lepicí ploše.

3. Drážky v rozích okenního nebo dveřního rámu uzavřete pomocí Sto-Fugenkitt WF nebo StoSeal F 100, aby vznikla rovinná plocha.

Zpracování

Teplota při zpracování teplota podkladu a vzduchu:
 minimální teplota: +5 °C
 maximální teplota: +40 °C

Spotřeba	Způsob použití	Cca. spotřeba	
	podle objektu	1,00	m/m
Uvedené hodnoty spotřeby slouží pouze jako orientační. Přesné hodnoty spotřeby včetně odpadu je případně nutné zjistit přímo na dané akci.			

Nanášení

Profil upevněte bezprostředně před montáží sousedících izolačních desek.

Upevněte profil ochrannou lamelou směrem ven a tak, aby lícoval, a pevně jej přitlačte k podkladu. Přirazte izolační desky k profilu, aby lícovaly, a vyřízněte tak, aby nevznikla dutina.

Integrovaný pruh síťoviny a armovací síťovinu v ploše (popř. rohový profil z armovací síťoviny) s přesahem nejméně 10 cm zapracovat do armovací hmoty příslušného systému.

pokud se profily musí srážet, je třeba dbát následujících zásad:
 Profily se upevňují s dotykem natěsno. V místě styku musí integrovaný pruh tkaniny přečnívat o 10 cm. Používá se k tomu jednostranný přesah tkaniny.

vertikální upevnění profilu:

1. Dole použijte profil v originální délce.
2. Přířez použijte nahoře. Okenní překlad chrání styk profilů lépe před prudkým deštěm.

v rozích (překlad okna):

Nejdříve nasadte svislé profily (v maximální délce), poté upevněte vodorovný profil mezi vertikálními profily.

Při výztuži vnitřních rohů se používá jednostranný přesah. Při použití přířiznutých profilů vytvořte vyříznutím profilu přesah tkaniny o 10 cm.

Výztuž, resp. konečná nátěr nesmí přesahovat ukončovací hranu, jinak nebude možné čisté oddělení.

Technický list

Sto-Anputzleiste Supra

Ochrannou lamelu odstraňte teprve tehdy, když je konečná nátěr zaschlý. Tip: Ochrannou lamelu nejdříve odlomte a poté odtrhněte. Po odstranění ochranné lamely se může roztahovat těsnicí páska integrovaná v liště (viz příloha).

Upozornění, doporučení, speciality a zvláštnosti

Tkanina omítkové lišty nesmí být vystavena silnému větru nebo bouři. Vyztužení fasády proveďte brzy po montáži omítkových lišt. Pokud není možné brzké vyztužení: Připevněte síťovinu pomocí plastových hřebíků, dokud nebude provedeno vyztužení.

Aby byla zajištěna bezchybná funkce profilu, musí se okna a dveře upevňovat v souladu s nejnovějšími stavebními technikami tak, aby byly vyloučeny nepřijatelné pohyby. Dodržte příslušné směrnice.

Při vytváření napojení kontaktních zateplovacích systémů na dřevohliníková okna nebo plastohliníková okna nesmí být odvodnění hliníkového obkladu vedeno do izolačního systému.

Styky hliníkových profilů nejsou odolné vůči silnému dešti. Proto používejte okna s úzkými hliníkovými obklady. Na tyto obklady se pak na dřevěný okenní rám nebo plastový okenní rám připevní omítkové lišty.

doporučení:

Použijte speciální lišty na omítku, např. Sto-Anputzleiste Alu-flex.

Montáží profilu se vytvoří úzká spára mezi konstrukčním prvkem (např. oknem) a povrchem omítky, šířka této spáry se může měnit v důsledku pohybů konstrukčního dílu.

Malý přesah pásky z PU slouží k zajištění těsnosti v místě styku, resp. při napojení na lemovací profil okenního parapetu. Aktivace těsnicí pásky se provádí odstraněním ochranné lamely; to se smí provádět teprve v namontovaném stavu.

Sto-Anputzleiste Supra se dodává rovněž v antracitovém odstínu. Počítejte s delšími dodacími lhůtami. Tmavé profily se nesmí skladovat na slunci, aby se zabránilo jejich nadměrnému zahřívání. Je třeba provést vhodným způsobem zastínění fasády s namontovanými omítkovými lištami.

Je třeba zajistit těsnost v rozích - tam, kde se stýkají okenní rám, lišta na omítku a ostění. Dutiny uzavřete pomocí StoColl Fix nebo StoSeal F 100.

Dodání

Odstín bílá, anthracit

Skladování

Podmínky pro skladování Skladujte v suchu a na rovném podkladu.

Technický list

Sto-Anputzleiste Supra

Posouzení / certifikáty

Test report No. 18-001066-PR06	Sto-Anputzleiste Supra – vyrovnávání pohybů Zkouška schopnosti vyrovnávání pohybů
--------------------------------	--

Označení

Skupina výrobků	Příslušenství pro VKZS
-----------------	------------------------

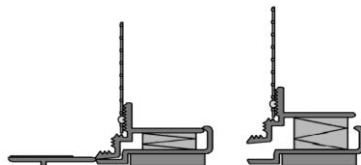
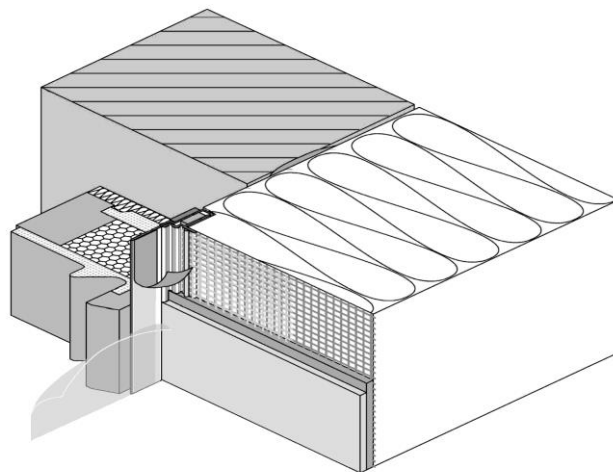
Zvláštní upozornění

Informace, resp. údaje v tomto technickém listu slouží naplnění obvyklého účelu, resp. k zajištění běžné použitelnosti a jsou založeny na našich znalostech a zkušenostech. Nezabavují však uživatele odpovědnosti za vlastní kontrolu vhodnosti a použití. Aplikace, které v tomto technickém listu nejsou výslovně uvedeny, jsou přípustné teprve po konzultaci. Bez schválení je provádíte na vlastní riziko. To platí zejména pro kombinování s jinými výrobky.

Vydáním tohoto nového technického listu pozbývají platnost všechny dosavadní technické listy. Aktuální znění je k dispozici na internetu.

Technický list

Sto-Anputzleiste Supra



lišta Sto-Anputzleiste Supra: příklad montáže a principu fungování

Sto s.r.o
Čestlice 271
CZ - 25170 Dobřejovice
Telefonní: 2-25 99 63 11
Fax: 2-25 99 63 88
info.cz@sto.com
www.sto.cz