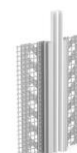


# Technický list

## StoProfile Move V 2

Profil pro vertikální dilatační spáry



### Charakteristika

<b>Použití</b>	<ul style="list-style-type: none"> <li>• do exteriéru</li> <li>• pro provedení vertikálních dilatačních spár u fasádních zateplovacích systémů</li> <li>• pro plochy</li> <li>• pro vnitřní rohy</li> </ul>
----------------	---

<b>Vlastnosti</b>	<ul style="list-style-type: none"> <li>• z plastu</li> <li>• s flexibilním středovým dílem z bílého TPE s jednostranným přesahem</li> <li>• se stahovací hranou</li> <li>• se zabudovanou armovací síťovinou</li> </ul>
-------------------	---

<b>Formát</b>	<ul style="list-style-type: none"> <li>• délka: 265 cm</li> </ul>
---------------	---

### Podklad

<b>Požadavky</b>	<p>Tepelně izolační desky:</p> <ul style="list-style-type: none"> <li>- Čisté, suché, rovné, bez přesazení</li> <li>- Lícující hrany</li> <li>- Vytvrdnuté lepení</li> </ul> <p>Upozornění:</p> <ul style="list-style-type: none"> <li>- Dobu schnutí a dobu tuhnutí organické lepicí hmoty, resp. minerální lepicí malty naleznete v příslušném technickém listu.</li> </ul>
------------------	---

<b>Příprava</b>	<ul style="list-style-type: none"> <li>- Prořízněte vrstvu tepelně izolační desky a vytvořte rovnoměrnou, svislou spáru. Alternativa:</li> <li>- Během lepení tepelně izolační desky vytvořte spáru s čistými hranami.</li> <li>- Spára musí být cca 10 - 15 mm široká, aby po montáži profilu bylo zaručeno dostatečné vyrovnávání pohybů.</li> <li>- Dutinu za profilem dilatační spáry vyplňte minerální vlnou třídy A2-s1, d0 podle EN 13501-1.</li> </ul>
-----------------	--

### Zpracování

<b>Teplota při zpracování</b>	<p>teplota podkladu a vzduchu:</p> <p>minimální teplota: +5 °C</p> <p>maximální teplota: +40 °C</p>
-------------------------------	---

<b>Spotřeba</b>	Způsob použití	Cca. spotřeba	
	podle objektu	1,00	m/m

## Technický list

# StoProfile Move V 2

Uvedené hodnoty spotřeby slouží pouze jako orientační. Přesné hodnoty spotřeby včetně odpadu je případně nutné zjistit přímo na dané akci.

### Nanášení

- Přířzněte profil na požadovanou míru.  
nářadí: nůžky na zkracování lišt
  - Naneste omítku na obě strany spáry izolační desky v šířce cca 15 cm.
  - Uložte profil svisle a tak, aby lícoval, a zastěrkujte jej.
  - Přebytečnou podkladní omítku stáhněte.  
nářadí: hladítko z nerezové oceli  
upozornění:  
- U provedení s plošnou výztuží napněte armovací síťovinu Sto-Glasfasergewebe až ke stahovacím hranám profilu.
  - Nechte armovací vrstvu zaschnout.
  - Naneste vrchní omítku.
  - Odstraňte ochrannou fólii.
  - Očistěte obě stahovací hrany.  
nářadí: vlhká houbička nebo vlhký hadřík
- provedení vertikálních styků:
- Namontujte profily zdola nahoru.
  - První profil vyrovnejte tak, aby jednostranný přesah složeného středního dílu směřoval nahoru. viz obrázek 2.
  - Druhý profil namontujte tak, aby tupá strana složeného středního dílu doléhala na přesah středního dílu prvního profilu. viz obrázek 4.
- upozornění:  
- Překrytí flexibilních středních dílů zaručuje, že do kontaktního zateplovacího systému nemohou vniknout žádné srážky.

### Upozornění, doporučení, speciality a zvláštnosti

Profil není vhodný pro vodorovné spáry.  
vyrovnávání pohybů při montáži v ploše, obrázek 2:  
dilatace: cca 10 mm  
stlačení: cca 5 mm  
vyrovnávání pohybů při montáži ve vnitřních rozích na rameno, obrázek 3:  
dilatace: cca 5 mm  
stlačení: cca 2,5 mm

### Dodání

Odstín bílá

### Skladování

Podmínky pro skladování Skladujte v suchu a na rovném podkladu.

# Technický list

---

## StoProfile Move V 2

### Označení

Skupina výrobků

Příslušenství pro VKZS

---

### Zvláštní upozornění

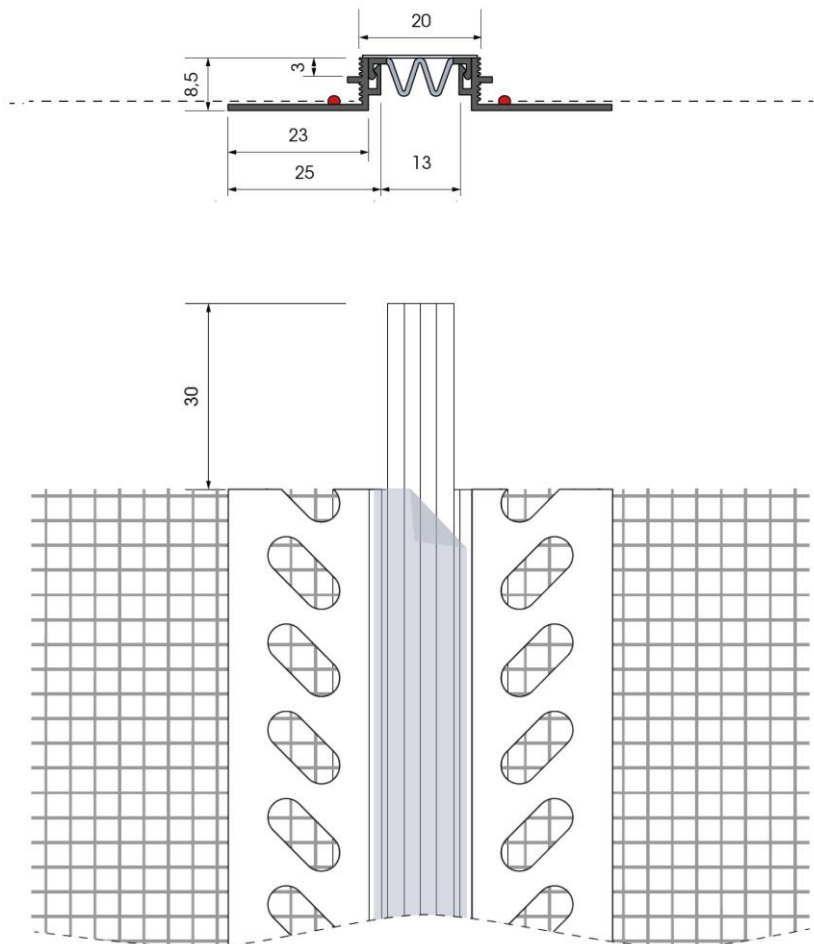
Informace, resp. údaje v tomto technickém listu slouží naplnění obvyklého účelu, resp. k zajištění běžné použitelnosti a jsou založeny na našich znalostech a zkušenostech. Nezabavují však uživatele odpovědnosti za vlastní kontrolu vhodnosti a použití. Aplikace, které v tomto technickém listu nejsou výslovně uvedeny, jsou přípustné teprve po konzultaci. Bez schválení je provádíte na vlastní riziko. To platí zejména pro kombinování s jinými výrobky.

Vydáním tohoto nového technického listu pozbývají platnost všechny dosavadní technické listy. Aktuální znění je k dispozici na internetu.

# Technický list

---

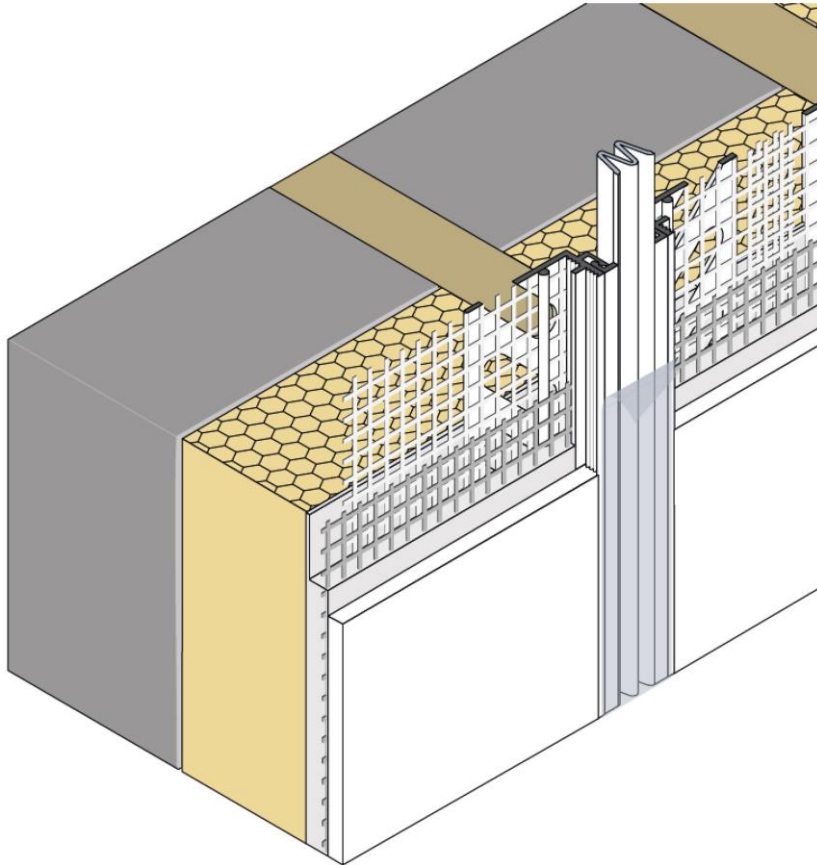
## StoProfile Move V 2



obr. 1: StoProfile Move V 2 – geometrie profilu a rozměry

Technický list  
**StoProfile Move V 2**

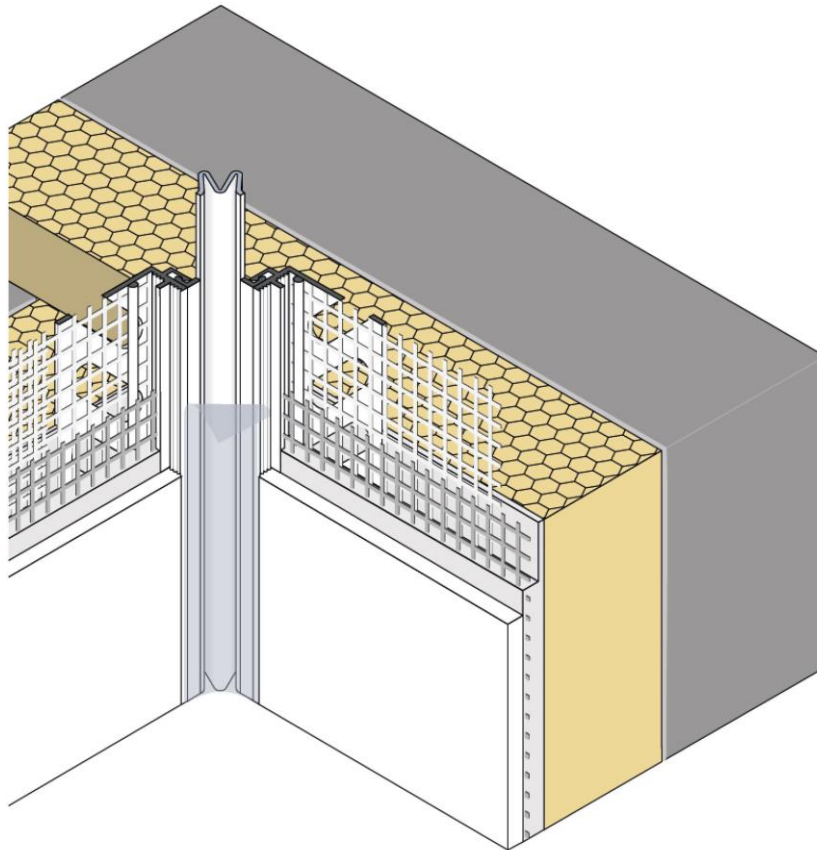
---



obr. 2: StoProfile Move V 2 – montáž v ploše

Technický list  
**StoProfile Move V 2**

---

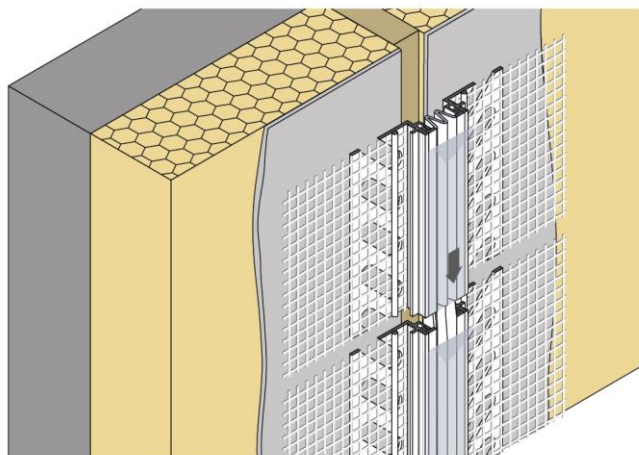
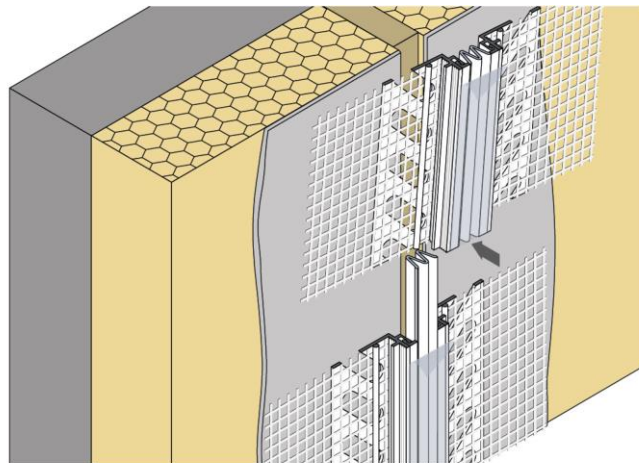


obr. 3: StoProfile Move V 2 – montáž ve vnitřním rohu

## Technický list

### StoProfile Move V 2

---



obr. 4: StoProfile Move V 2 – vytvoření vertikálního styku

Sto s.r.o  
 Čestlice 271  
 CZ - 25170 Dobřejšovice  
 Telefonní: 2-25 99 63 11  
 Fax: 2-25 99 63 88  
 info.cz@sto.com  
 www.sto.cz